

## HMI 4000 W/DXS SOLAR

HMI double-ended | Halogen-Metall dampflampen, zweiseitig gesockelt



### Produktfamilien-Eigenschaften

- Farbtemperatur: ca. 6.000 K (Daylight)
- Hoher Farbwiedergabeindex:  $R_a >$
- Sehr hell mit Lichtstrom bis zu 2,3 Millionen Lumen
- Sehr hohe Lichtausbeute bis zu 100 lm/W
- Robust design with eXtreme Seal (XS) technology, allowing up to 450°C at the pinch seal
- Heißwiederzündung möglich



# Produktdatenblatt

## Technische Daten

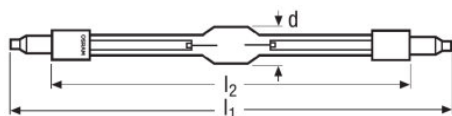
### Elektrische Daten

Lampenleistung	4000 W
Nennleistung	4000,00 W
Nennspannung	201 V
Nennstrom	24,00 A

### Photometrische Daten

Nennlichtstrom	395000 lm
Farbtemperatur	7000 K
Farbwiedergabeindex Ra	>90

### Abmessungen & Gewicht



Durchmesser	36,0 mm
Länge	405,0 mm

### Lebensdauer

Lebensdauer	500 h
-------------	-------

### Zusätzliche Produktdaten

Socket (Normbezeichnung)	SFa21-12
--------------------------	----------

### Einsatzmöglichkeiten

Brennstellung	p15
---------------	-----

### Umwelt Informationen

Informationen gemäß Art. 33 der EU Richtlinie (EC) 1907/2006 (REACH)

## Produktdatenblatt

<b>Datum der Deklaration</b>	08-02-2022
<b>Primäre Erzeugnisnummer</b>	4052899152601
<b>Stoff der Kandidatenliste 1</b>	No declarable substances contained
<b>SCIP Deklarationsnummer</b>	Kein deklarationspflichtiger Stoff enthalten

## Produktdatenblatt

---

### Sicherheitshinweise

Wegen ihrer hohen Leuchtdichte, der abgegebenen UV-Strahlung und des hohen Lampeninnendruckes während des Betriebs dürfen HMI-Lampen nur in geschlossenen und eigens dafür konstruierten Gehäusen betrieben werden. Durch passende Filter muss sichergestellt werden, dass die UV-Strahlung auf ein akzeptables Niveau verringert wird. Im Falle des Platzens einer Lampe wird Quecksilber freigesetzt. Es sind besondere Sicherheitsregeln zu beachten. Nähere Hinweise hierzu erhalten Sie auf Anfrage oder entnehmen Sie bitte dem Beipackzettel bzw. der Bedienungsanleitung.

---

### Verpackungsinformationen

Produkt-Code	Produkt-Bezeichnung	Verpackungseinheit (Stück pro Einheit)	Abmessungen (Länge x Breite x Höhe)	Volumen	Gewicht brutto
4052899152601	HMI 4000 W/DXS SOLAR	Versandschachtel 1	561 mm x 136 mm x 119 mm	9.08 dm <sup>3</sup>	588.00 g

---

Die genannten Produktnummern beschreiben die kleinste bestellbare Mengeneinheit. Eine Versandeinheit kann mehrere Einzelprodukte beinhalten. Als Bestellmenge verwenden Sie bitte das Ein- oder Mehrfache einer Versandeinheit.

---

### Haftungsausschluss

Änderungen und Irrtümer vorbehalten. Vergewissern Sie sich, dass Sie immer den neuesten Stand verwenden.